

**UPUTSTVO ZA
INSTALACIJU
UPOTREBU I
ODRŽAVANJE
HIDROFORSKIH
POSUDA**



90, 120 i 150 l.

SADRŽAJ

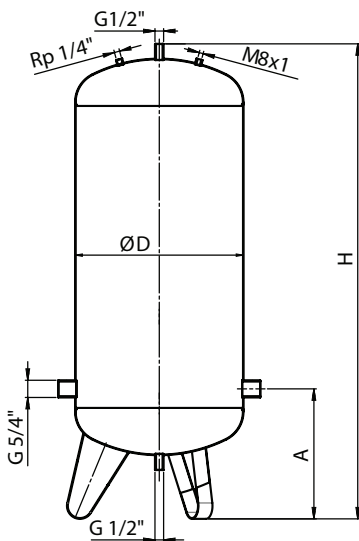
Tehničko Uputstvo.....	3
Uslovi garancije.....	6

TEHNIČKO UPUTSTVO

Hidroforske posude se izrađuju prema standardu SRPS EN 13445. Materijal posude je X5CrNi18-10 (1.4301) koji je fiziološki neutralan i obezbeđuje očuvanje kvaliteta vode sa izvora napajanja, pa se preporučuje za upotrebu kod akumulacije vode za pripremanje hrane i pića. Primenjuju se u hidroforskim postrojenjima u širokoj upotrebi (u stambenim zgradama, individualnim domaćinstvima, industrijskim postrojenjima i sl.).

Oblik i glavne mere posude date su u tabeli 1.

Zapremina $V \pm 5\%$ (L)	D(mm)	A (mm)	H (mm)
90	415	350	960
120	415	350	1170
150	415	350	1390



UGRADNJA

Za pravilan i pouzdan rad hidroforske posude potrebno je uvažiti sledeće preporuke:

- Hidroforska posuda se mora postaviti na čvrstu podlogu kao što je beton ili metalna konstrukcija (asfaltna podloga nije pogodna) kako ne bi došlo do potanjanja posude usled težine čime bi došlo do opterećivanja cevovoda.
- Temperatura prostorije u koju

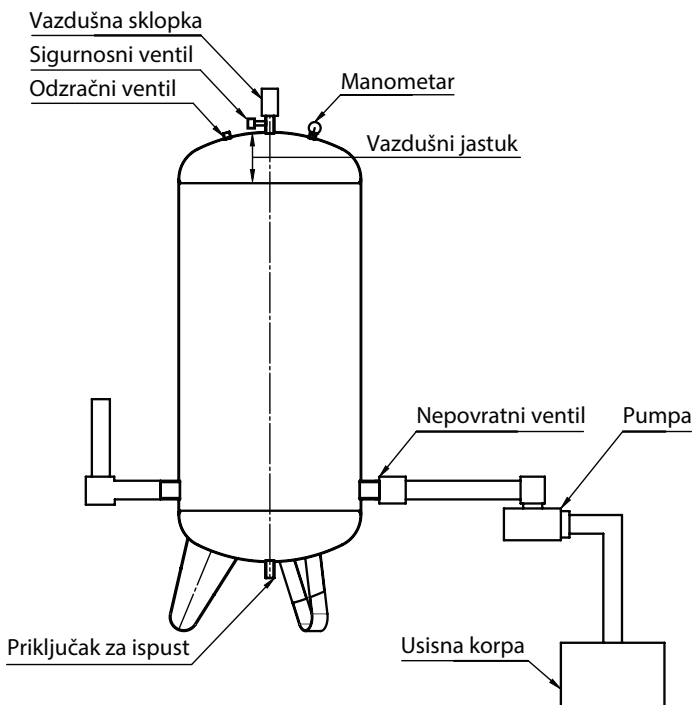
se postavlja hidroforska posuda ne sme pasti ispod 0 ° C da ne bi došlo do zamrzavanja vode u posudi.

- Na priključku za pumpu obavezno se mora ugraditi jednosmerni nepovratni ventil da bi se sprečila pojava vakuma u posudi koja dovodi do havarije iste.
- Najveći dozvoljeni pritisak u posudi je 0,6 MPa (6 bar) a pritisak pumpe koja se ugrađuje u hidroforsko postrojenje ne sme biti veći od 0,9 MPa (9 bar).
- Proizvođač preporučuje ugradnju sigurnosnog ventila koji se otvara na pritisku od 0,6 MPa (6 bar) nominalnog prečnika 14 mm. U slučaju da se korisnik odluči za ugradnju sigurnosnog ventila drugačijih karakteristika potrebno je voditi računa da protok vode/vazduha kroz pumpu bude određen u skladu sa proračunom sigurnosnog ventila prema zahtevima standarda SRPS EN ISO 4126-1. Protok vode/vazduha kroz pumpu mora biti u granicama $\pm 10\%$ u odnosu na protok sigurnosnog ventila. U suprotnom može doći do havarije i oštećenja posude.
- Vazdušni jastuk (količina vazduha u boci) mora biti dovoljna kako bi frekvencija uključivanja pumpe bila normalna i sprečila pojavu hidrauličnog udara.
- Otvori $\varnothing 8$ mm na osloncima su isključivo tehnološki koji se koriste prilikom proizvodnje hidroforskih posuda. Oni se ne smeju koristiti za ankerisanje, pričvršćivanje, fiksiranje itd.
- Na posudu se ne sme stavljati nikakav teret.
- Postupak punjenja i puštanja u rad hidroforske posude, vrši se tako što se najpre prazna posuda posredstvom ručne pumpe ili kompresora preko odzračnog ventila puni vazduhom do dostizanja pritiska od 0,2 MPa (2 bar). Pri tome su nepovratni ventil između pumpe i hidroforske posude kao i izlazni ventil koji vodi prema potrošačima zatvoreni. Nakon dostizanja pomenutog pritiska otvara se nepovratni ventil između pumpe i hidroforske posude. Posuda se puni vodom do izjednačavanja pritiska vode i vazduha u boci. Nakon toga sklopka se podešava tako da se pumpa pri pritisku od 0,3 MPa

(3 bar) – 0,35 MPa (3,5 bar) uključuje, a pri pritisku od 0,45 MPa (4,5 bar) isključuje.

Napomena:

Hidroforske posude iz asortimana Metalac bojler d.o.o. svrstavaju se u opremu koju karakteriše nizak nivo opasnosti u skladu sa članom 4 Pravilnika o pregledu opreme pod pritiskom tokom veka upotrebe (Sl.glasnik RS, 87/11 i 75/13). Na osnovu toga kupac nema obavezu da hidroforsku posudu prijavljuje imenovanom telu za opremu pod pritiskom po njenom puštanju u rad.



USLOVI GARANCIJE

Garancija važi od dana kupovine što kupac dokazuje garantnim listom i originalnim računom. Pravilno popunjen garantni list mora da sadrži sledeće podatke: model boce, serijski broj, datum prodaje, potpis prodavca i pečat trgovine koja je bocu prodala.

Izdavalac garantnog lista izjavljuje da hidroforska posuda ima deklarisanе karakteristike kvaliteta i da će ispravno funkcionisati u garantnom i vangarantnom roku ako se primenjuje dato tehničko uputstvo.

Garantni rok za hidroforsku posudu je **120 meseci** od dana prodaje.

Proizvođač se obavezuje da će u garantnom roku o svom trošku otkloniti kvar ili nedostatak, i da će to učiniti u najkraćem roku. Ukoliko se popravka ne izvrši u roku od 45 dana proizvod će biti zamenjen novim. Garantni rok se produžava ako popravka traje duže od 10 dana od prijavljivanja kvara za onoliko dana koliko traje popravka.

Garancija ne važi u sledećim slučajevima:

- Ako garantni list nije overen od strane prodavca ili servisera.
- Ako pri montaži nije postupljeno po tehničkom uputstvu.
- Ako je prilikom manipulacije i montaže došlo do mehaničkog oštećenja posude.
- Ako je do kvara došlo usled nepravilne upotrebe.

U slučaju reklamacije obratiti se ovlašćenom servisu ili proizvođaču.

Preporuka:

Preporuka proizvođača i imenovanog tela za ocenjivanje usaglašenosti opreme pod pritiskom prema Pravilniku o tehničkim zahtevima za projektovanje, izradu i ocenjivanje usaglašenosti opreme pod pritiskom (Sl. glasnik RS. 87/11) je da se na svakih 5 godina vrši pregled unutrašnjosti hidroforske posude pomoću endoskopske sonde (kao otvor za sondu koriste se priključna cev G 5/4 "), kao i ispitivanje posude pritiskom $p=1,15 \text{ MPa}$ (11,5 bar).

Metalac Bojler

Ljubićska 1, 32300 Gornji Milanovac, Srbija

T. +381 32 717 432, 712 818 F. +381 32 770 498

E. bojler@metalac.com

www.metalac.com

CALL CENTAR:

Srbia: **0700 100 500**

Crna Gora, BIH, Hrvatska, Makedonija, Slovenija: **032 770 444**